

★★★
**DÎNER SPECTACLE
SPÉCIAL RÉVEILLON**

31.12.25

MERCREDI 31 DÉCEMBRE 2025
OUVERTURE DES PORTES À 18H00
SPECTACLE À 19H00

SUIVI D'UN REPAS DE RÉVEILLON

ANIMATION DJ MENNOKIE
JUSQU'AU BOUT DE LA NUIT

RÉSERVATION UNIQUEMENT PAR MAIL
INFO@REVUE-CHOULEX.CH

LA REVUE CHOULESIENNE 2025

**SALLE POLYVALENTE
CHEMIN DES BRIFFODS 6 • CHOULEX**

★★★
**SPECTACLE + PETITE
RESTAURATION**

2.01.26

VENDREDI 2 JANVIER 2026
OUVERTURE DES PORTES À 17H00
SPECTACLE À 18H00

3.01.26

SAMEDI 3 JANVIER 2026
OUVERTURE DES PORTES À 17H00
SPECTACLE À 18H00

RIEN N'EST VRAI, TOUT N'EST PAS FAUX

..... LA

GRIFFONE FRIPONNE

LE SPECTACLE

Quinze ans se sont écoulés depuis la dernière revue choulésienne. Qu'ont fait les villageois, les élus? Quelle mouche a piqué nos auteures délirantes qui ont caricaturé de manière douce-amère leurs nouvelles victimes? Quelle est cette créature mythique qui sait tout sur tout le monde et qui promène deux étrangers dans le temps et dans l'espace? Toutes ces questions trouveront-elles des réponses avant minuit le 31 décembre prochain?

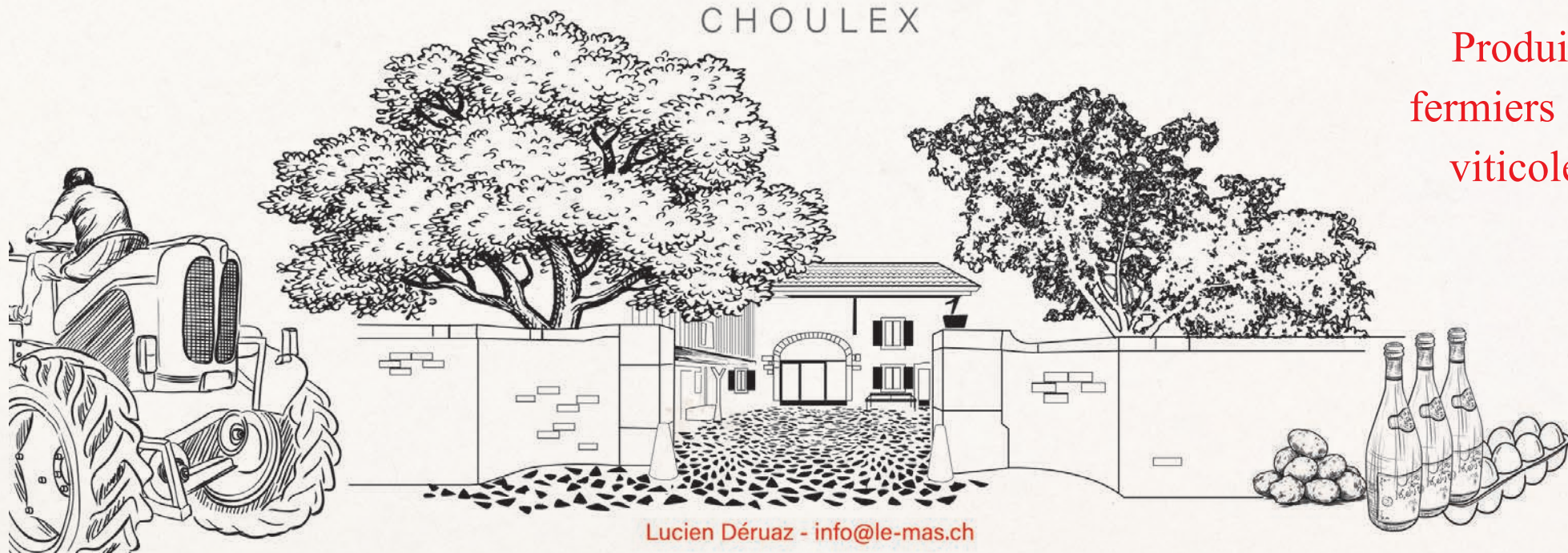
Une magnifique troupe théâtrale a été constituée pour l'occasion et compte bien vous faire passer une soirée mémorable!



PUBLICITE

DM DOMAINE DU MAS CHOULEX

Produits
fermiers et
viticoles



Lucien Déruaz - info@le-mas.ch

LE MENU DE DEDÉ

DOS DE SAUMON FUMÉ
PAR NOS SOINS

PIÈCE DE BOEUF EN BASSE
TEMPÉRATURE SERVIE ROSÉE,
JUS DE VIANDE ROSSINI AU FOIE GRAS
ET FUMET DE TRUFFE,
CARDONS À LA CRÈME ET RÔSTIS
AUX CHÂTAIGNES

FROMAGES DE NOS RÉGIONS,
PÂTES DE COING ET FRUITS SECS

RÉSOLUMENT CHOCOLAT

LE MENU ENFANT

ÉMINCÉ DE POULET À LA CRÈME
RIZ CRÉOLE
LÉGUMES DE SAISON

FROMAGES

DESSERT

Variante végétarienne sur demande

RÉSERVATION

**OUVERTURE DES RÉSERVATIONS
DÈS LE SAMEDI 15 NOVEMBRE
À 15H15**

RÉSERVATION UNIQUEMENT PAR MAIL

→ **info@revue-choulex.ch** ←

ENVOI D'UN ACCUSÉ DE RÉCEPTION SUITE À LA DEMANDE
ENVOI ULTÉRIEUR D'UNE CONFIRMATION DE RÉSERVATION AVEC LES
COORDONNÉES BANCAIRES
RÉSERVATION VALIDÉE À RÉCEPTION DU PAIEMENT

TARIFS

REPAS SPECTACLE DU 31 DÉCEMBRE 2025

Adultes	120.- CHF
Enfants moins de 15 ans	30.- CHF

SPECTACLE DES 2 ET 3 JANVIER 2026

Tarif unique dès 15 ans	10.- CHF
-------------------------	----------

CONSOMMATIONS

Vins et Baccarat entre 20.- et 30.- CHF
Soft au verre : 3.- CHF / Bière pression : 4.- CHF
Long drink : 8.- CHF / Eau, thé, café offerts

Bati-Hor Sàrl

maçonnerie et aménagements extérieurs

Route des Jurets 39, 1244 Choulex

Tél: 076 226 06 26

batihorsarl@gmail.com

CAFE des AMIS
RESTAURATION
CHOULEX

RESTAURANT - Ouvert 7/7
Cuisine Française



GENERAL PEINTURE SA

GENERAL PEINTURE SA
Rue de Monchoisy 36
1207 Genève

+41 22 736 69 02
info@generalpeinture.ch
www.generalpeinture.ch

ÉDITO DU PRÉSIDENT DU COMITÉ D'ORGANISATION

..... QUELLE EFFRONTERIE!

La Griffone friponne va révéler tous les secrets de notre village à des Parisiens fraîchement débarqués.

Quel décalage entre la vie trépidante, culturelle et politique de Paris et ce petit village helvétique – Choulex- caché entre le lac de Genève et la frontière savoyarde.

Mais ce décalage est-il aussi important? A première vue oui... mais la Griffone friponne va leur démontrer que notre commune n'est pas aussi tranquille que cela... vrai? faux? peut-être? Nous vous laisserons juges.

Nos édiles passés et présents ont d'incroyables talents que découvriront nos hôtes et certainement vous aussi.

Cette merveilleuse équipe qui s'est formée sous l'égide de la Cie du Griffon vous fera vibrer, rire, danser pour que l'émotion illumine ce spectacle et le réveillon. Une fois encore, la magie fonctionne pour vous présenter un spectacle qui va remettre l'église au milieu du village et de ses hameaux et ses villageois avec...

Quel plaisir avec Nathalie, Nadine, Carline, Patrik et Jean-Luc d'avoir coor-

donné ce délire et cet enthousiasme collectif dans une énergie communicative pour un instant unique et typiquement choulésien.

Spectacle à apprécier sans modération et surtout avec un immense BRAVO à tous ceux qui se sont impliqués dans sa réalisation: auteurs, acteurs, chanteurs, techniciens et logisticiens.

Il ne vous reste plus qu'à lâcher prise et profiter de ces instants de bonheur et de partage pour ne pas dire de communion où le temps est suspendu ...

Alain Meylan

FAIT DIVERS

Evacuation intempestive de la salle communale lors du tournoi de Jass. Grande frayeur due à une fausse manipulation. Tous les participants, stationnés sur le parvis de la salle par une soirée de grand froid, ont été accusés de tapage nocturne mais il s'est avéré que seule l'alarme avait réveillé les voisins.

Voiries choulésiennes en péril: alors que les TPG s'obstinent à détruire incessamment les bas-côtés de nos routes, malgré les trésors d'ingéniosités déployés par les services techniques, les employés de Transvoirie jouent à celui qui détruira le plus de goulottes lors de sa tournée! Les employés communaux semblent démunis face à ce terrorisme destructeur.

PUBLICITE

PRADERVAND TRANSPORTS

www.pradervand-transport.ch / +41 22 752 21 01

COLLECTE DE DÉCHETS | LAVAGE DE CONTAINERS | SERVICE DE BENNES | CAMION GRUE



Salon de coiffure



Repro solution

A digital
photography
process.

SAUVEGARDER - ORGANISER - ARCHIVER ✓

Numérisez une **fois** pour **toujours**.

022 301 03 00 • 43 RTE DES ACACIAS, 1227 GENÈVE • WWW.REPROSOLUTION.CH

ALFER M

CONSTRUCTIONS METALLIQUES

**DD Charpente
Menuiserie Sàrl**
Didier Dard
022 750 00 25

Maîtrise fédérale
Route de Choulex 179, 1244 Choulex
mobile: 079 372 58 23
dd.charpente@gmail.com

Et si votre charpente devenait une oeuvre Dard...

MORI PISCINES

Piscines & Wellness

- ÉTUDE
- RÉALISATION
- MAINTENANCE

MORI PISCINES SA - Chemin de la Pallanterie 7, CH-1252 Meinier
Téléphone 022 752 51 65 Fax 022 752 56 85 www.moripiscines.ch

MOT DES METTEUSES EN SCÈNE

Le texte de la revue La Griffone Friponne a été commis par le trio Nadine Rivollet, Anne et Carline Meylan, avec la participation de Brett Theus.

Ce même trio assume la mise en scène, aidé en cela par les grains de sel plus ou moins pertinents de chaque membre de la troupe. C'est un réel plaisir tant chacun y met du courage, de la ténacité et surtout, surtout de la bonne humeur malgré le nombre impressionnant de répétitions.

Sur scène, vous reconnaîtrez peut-être : Célestine et Soué De Courtis, Karyne Roux et Antoine De Courtis, Murielle Dard, Nadia De Courtis, Axel Sergent,

Marc Krähenbühl, Didier Dard, Liliane Rivollet-Douchamps, Stéphanie Jousson, Anaïs Dard, Domingo Rodriguez, Nathalie Favre, Alain Meylan, Elise Krähenbühl, Sanyia Iznaden, Jean-Marc Epiney, Luis Carreira et la participation d'Eléanore et Marc Rivollet.

La chorale multigénérationnelle est dirigée par Maître Moudja Cugno.

Les danses ont été créées et pilotées par notre Chorégraphe Céline Rechsteiner.

Nous espérons que le plaisir d'assister à ce spectacle soit aussi intense que le nôtre durant la préparation.

MOT DES AUTORITÉS COMMUNALES

(Fin de soirée, un petit groupe de traîne-patins refait le monde, Nadine se tortille et se décide à prendre la parole)

Nadine : Ca fait longtemps qu'on a fait la dernière revue ...
 Les autres : Mmm ...
 Nadine : Ca fait quand même deux législatures, la dernière fois c'est quand Christianne a quitté la mairie
 Les autres : Mmm ...
 Nadine : Ce serait sympa d'en refaire une pour le réveillon
 Les autres : Pfff !!!
 Nadine : Mais oui, c'était vraiment chouette !
 Les autres : Oui, mais c'est un gros boulot, il va falloir écrire le texte, trouver du monde pour jouer et organiser tout ça

Avec Nadine, ça commence toujours comme ça ! Mais on ne peut pas dire non à Nadine ! Elle est tellement enthousiaste qu'elle réussit (toujours) à convaincre les premières personnes à la rejoindre et la bastringue est lancée !

La Commune se réjouit de l'organisation de cette nouvelle revue. La fête et la convivialité sont dans l'ADN des choulésiens. Il est important d'entretenir et de préserver cet état d'esprit rassembleur

pour qu'il perdure, cela fait partie de la qualité de vie à Choulex et que d'autres nous envient. Un immense merci à Nadine d'être un moteur ! Un immense merci également à tous ceux qui se sont engagés pour la réussite de ce projet.

A toute la troupe et à vous, spectateurs, nous souhaitons une joyeuse soirée et un réveillon inoubliable.

Anne Meylan, conseillère administrative, maire

FAIT DIVERS

Un militant antispéciste est tombé en syncope après s'être rendu compte qu'il venait d'ingurgiter un lardon alors qu'il mangeait la soupe de légumes du 1^{er} Août.

A son réveil, il a toutefois consenti à reconnaître que pour lui jamais soupe n'avait eu si délicieuse saveur.

AVIS DE DÉCÈS

C'est avec une infinie tristesse mais non sans surprise que nous vous annonçons le décès de **LE BON SENS** Survenu le 31 septembre à un âge indéterminé mais fort avancé. Le défunt laisse derrière lui une logique élémentaire, un sens de la mesure, une capacité d'analyse et une aptitude à la nuance en deuil profond. La cérémonie d'adieu aura lieu dans l'intimité, sans la foule d'idées reçues, de théories fumeuses et de croyances tenaces. Sa fidèle compagne, la Raison, continue néanmoins d'espérer le retrouver en ce bas monde.



AUTOBRITT
THE GARAGE SINCE 1968

Art & Dream

Fleur ERBEIA
Graphiste & Illustratrice

GENÈVE

Route des Jurets 8 : CH-1244 Choulex
 +41 79 689 24 74 : fleurerbeia@art-dream.ch
 www.art-dream.ch

DOMAINE DE
MIOLAN



FAVRE BERTRAND
vigneron-encaveur

83, ch. des Princes
 1244 Choulex
 +41 79 449 05 74

info@domainedemiolan.ch
 www.domainedemiolan.ch

*Jousson
Fleurs Sàrl*
 Quentin Weideli, producteur

www.joussonfleurs.ch
 contact@joussonfleurs.ch
 Tél : 079 434 92 86

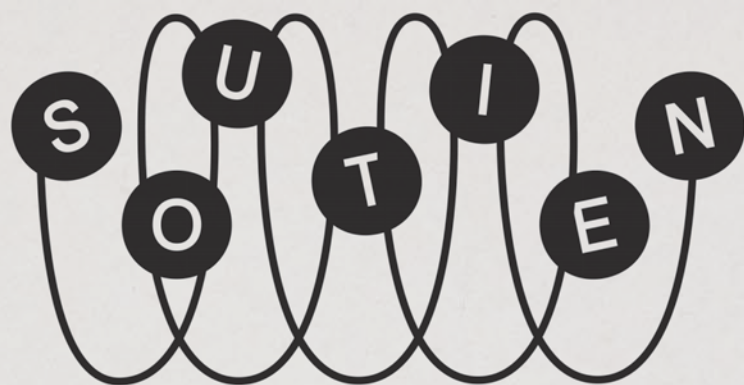
Production de fleurs à Vézenaz

Vente sur les marchés

Ch. de la Caille 47 à Vézenaz

abonnements et confection





sig-ge.ch

SIG

SIG
(A)(I)(M)(E)
la Revue Choulésienne

Avec ses partenariats culturels et sportifs, et son soutien aux associations de la région,
 SIG participe au dynamisme de la vie locale conformément à sa vocation d'entreprise citoyenne.

Helios

e n e r g i e s

Solaire photovoltaïque • Pompe à chaleur



Viande de boeuf et
 d'agneau
 Fromages de vache
 Vins du domaine
 Sapins de Noël

17 Rte des Carres, 1252 Meinier
 076 616 19 84 / 022 750 15 22
 info@lavacherieducarre.ch
 jaquet-meylan@bluewin.ch

ferme-jaquet.ch


Baudet Jardin

ENTRETIEN, CRÉATION, ÉLAGAGE, ABATTAGE

+41 79 361 91 97

contact@baudet-jardin.ch

www.baudet-jardin.ch

Chemin de la Gouille-Noire 14, 1244 Choulex



RESTAURANT • TEA ROOM • BAR

Arrêt bus 33 et 34 • fermé lundi

115, route de Choulex • 1244 Choulex • tél. 022 750 15 62



Cédric & Nicolas
DUMONTHAY
Paysagistes

36 rte de Lullier
 1254 Jussy

Fax 022 759 02 56
 Mobile C. 079 217 48 71
 Mobile N. 079 401 46 13

GRANGE

L'immobilier au cœur
 de la vie locale

grange.ch

WEISS PATRICK
FERBLANTERIE

Entretien de toitures

4 chemin Briffods
 1244 Choulex

079.445.91.08

022.750.00.19

pertonus@hotmail.com



COMMUNIQUÉS OFFICIELS

AVIS DE TRAVAUX

- * Des bornes seront installées sur toutes les routes accédant au village. Tout véhicule motorisé aura l'interdiction de pénétrer à l'intérieur de cette zone à l'exception des secours. *La mairie*
- * Des feux de signalisation seront mis en place au carrefour du chemin des Cocandes. Les résidents de ce chemin ont enfin obtenu satisfaction. *La mairie*
- * Tous les bancs de la commune seront prochainement équipés de pulvérisateur d'eau pour lutter contre les ilots de chaleur. *La mairie*
- * Le département du territoire ayant donné son autorisation, un centre de loisirs multisports sera érigé entre le stade et la voirie. *La mairie*
- * Au terme de ces améliorations, Choulex approchera Ballenberg en vue d'un jumelage.
- * **Avis aux distraits**
En accord avec la Mairie, la police municipale lance une campagne pour traquer les véhicules stationnés au centre de la chaussée. De sévères amendes seront infligées.

INSOLITE

Une habitante de Chevrier-Nord a reçu, début août, la visite inopinée du Messie. Il souhaitait séjourner quelques temps chez elle, mais, par crainte d'éveiller la jalousie du voisinage, celle-ci l'a prié de bien vouloir continuer son chemin. Elle ne l'a laissé partir qu'après lui avoir offert un verre d'eau fraîche et permis de s'emparer de ses cigarettes, son briquet et même son téléphone. Depuis, elle vit sereine, persuadée que sa bienveillance sera récompensée, ici-bas ou ailleurs !

OFFRE D'EMPLOI

LA COMMUNE DE CHOULEX RECHERCHE

5 patrouilleurs à plein temps. Missions : surveiller les passages piétons aux horaires d'entrée et sortie d'école, guider les manutentions lors des vidages des goulottes, dérouler un tapis fausse herbe sous les sabots des chevaux lors de passages difficiles, sillonner les bas-côtés des routes aux horaires des passages de bus, déposer un fanion auprès de chaque crotte de chien. Cet emploi nécessite de l'autonomie, de l'indépendance, de la tolérance, mais aussi de la fermeté, une certaine audace et la faculté de supporter les journées au grand air en toutes saisons, ainsi que les commentaires acerbes des villageois aigris.

RÉSULTATS SPORTIFS

LES SANGLIERS BELLIQUEUX : DE LA BOUE AUX ÉTOILES !

Nos Sangliers Belliqueux ont tout d'abord semblé plus occupés à chercher des glands sur la pelouse qu'à intercepter des ballons. La débâcle semblait inévitable en fin de première mi-temps, avec un score défavorable de 3 à 0 au tableau d'affichage.

C'était sans compter sur la légendaire ténacité de nos porcins ! Un rugissement primal a retenti lorsqu'ils sont revenus sur le terrain, puis tel un troupeau lancé à pleine vitesse ils ont sillonné le terrain comme si Obélix était à leurs trousses. Ce faisant ils ont atteint le but adverse et à 6 reprises trompé le gardien, qui, sans doute effrayé par la meute, a laissé entrer le ballon dans ses filets. Ce match restera comme la « Remontada du sanglier enragé ».


PUBLICITE

177 Route de Choulex
1244 CHOULEX

www.domainedecherre.ch

Aloys BAUDET
079 573 87 88

alloysbaudet@domainedecherre.ch



Domaine de
cherre



Un Instant pour Soi

Viviana Canci Balmer
Route de Choulex, 111
1244 Choulex

079 447 23 61
www.poursoi.ch
viviana.balmer@bluewin.ch



COLAS



FAMILLE RENÉ STALDER
80 route de Choulex - 1253 Vandoeuvres
Tél.: 022 750 16 05 - E-mail: ferme.stalder@bluewin.ch
Arrêt de bus 33+34

VENTE DIRECTE A LA FERME

PRODUITS DU TERROIR BIO:
Œufs frais du jour
Huile de tournesol et de caméline

SUR COMMANDE:
Viande de bœuf
Poulets fermiers







EDMOND GAILLARD Sarl

Installations électriques

Route de Chevrier 20

1244 Choulex

gaillard.sarl@bluewin.ch

079 442 98 10



SOLUCALC

Le traitement du calcaire au CO₂ : **CLAIREMENT EFFICACE**
Préférez la technologie CO₂ à l'adoucisseur au sel

LA C^{IE} DU BIEN-ÊTRE

Genève

Distributeur Certifié

Rue de Genève 142, Thônex 1226 / 022 348 70 76 / www.mapiscine.ch

JEAN ET LILIANE RIVOLLET VOUS ACCUEILLEN AU

Domaine de Crève Cœur



Route de Choulex 190
1244 Choulex
Tél 022 750 17 66
Info@creve-coeur.ch



A TABLE

VÉRANDA, TERRASSE, JARDIN,
SALLE DE LA CAVE

EN SÉMINAIRE / FORMATION
SALLE DES COMBLES

EN LOGEMENTS
1 NUIT OU PLUS
APPARTEMENTS / CHAMBRES
DORTOIR

VENTE DIRECTE DE VIN



KEDROS

ARTISAN DE L'IMMOBILIER

Pascal Wegmuller

propriétés par étage - copropriétés
immeubles locatifs - biens résidentiels

VOTRE PARTENAIRE DE PROXIMITÉ
POUR LA GESTION DE VOS BIENS IMMOBILIERS

route de Jussy 332C | 1254 Jussy
☎ 022.510.65.00 ✉ info@kedros.ch

www.kedros.ch

RAIFFEISEN

MEMBER PLUS

100% d'émotions
allant jusqu'à 50%
de réduction.

En tant que sociétaire Raiffeisen, profitez de plus de 1'000 concerts et événements à des prix avantageux.

Apprenez-en plus:



raiffeisen.ch/concerts

Banque Raiffeisen
Genève Lac

Carouge - Chêne-Bourg
Collonge-Bellerive - Florissant
Lancy Pont-Rouge - Rive
Mont-Blanc - Plan-les-Ouates
Versoix - Veyrier

T 022 884 01 00
raiffeisen.ch/genevelac

PRDG

Le spécialiste pour vos parquets

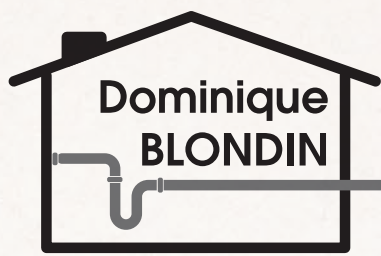
www.prdg.ch

M. Paulo Rodrigues

T 079 214 31 09 / 022 759 05 80

PRDG | Chemin des Cordonnières 6, 1243 Presinge

www.prdg.ch | info@prdg.ch



- ferblanterie
- sanitaire

Route des Jurets 16
1244 Choulex
Nat. 079 606 35 31

dominiqueblondin@hotmail.com



Au Plaisir D'Essences
Aromathérapie

Consultation sur rendez-vous

+41.76.379.99.19

nathaliefavre67@gmail.com

www.cvsnutrition.ch

Coaching
Nutrithérapie
Hypnothérapie
Thérapie fleurs de Bach

Cornelia Von Siebenthal
+41 79 368 65 12
info@cvsnutrition.ch
142 rte de Choulex / 1244 Choulex
Agréée ASCA / RME

SABLAGE & HYDROGOMMAGE DU LÉMAN

+41 76 414 82 96

RUE DE GENÈVE 142, 1226 THÔNEX

WWW.SABLAGEDULEMAN.CH CONTACT@SABLAGEDULEMAN.CH

Intervention Suisse et France



La Ferme de Lullier
Famille Wegmuller

DISTRIBUTEUR AUTOMATIQUE 6 / 7
vins | fruits | asperges | oeufs

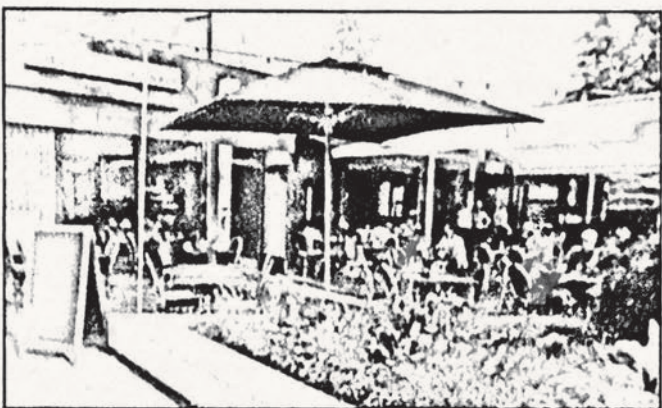
Famille Wegmuller / 079 584 45 25
14, Rte de Lullier / Jussy / www.lafermedelullier.ch

ATELIER CLIVAZ S.A.
MECANIQUE TOUTES MARQUES

Chemin de la Pallanterie 7
1252 Meinier

Tél. 022 752 21 83
garageclivaz@bluewin.ch

AUBERGE COMMUNALE DE THÔNEX



Av. Tronchet 14 - 1226 Thônex/GE
Tél. 022 348 76 70

Alain Akar

Mobile: 079 479 34 56

mail: info@aubergecommunaldethonex.ch

www.aubergedethonex.ch

Restaurant Auberge de Thonex

Ouvert 7/7

Service jusqu'à 23h - Parking assuré

Brasserie des Murailles

Brassage et conditionnement de bières artisanales à Meinier



Bouteilles et pression
pour privés,
professionnels et fêtes

Philippe Margand et Nathalie Droz / tél :
079/418.40.72

Route de Corsinge 48, 1252 Meinier

www.bmurailles.ch

Blanche, Blondes, Rousse, IPA, Brunes, Noire, Triple (forte) et bière de Noël...



C'est la bière qui embellit la soif !!



parquets • moquettes • nettoyages • entretiens

45, avenue de la Praille • 1227 Carouge/Genève

• T +41 22 797 33 48 • T +41 22 796 32 05 •

www.msservices.ch • info@msservices.ch



**pharmacie
gouda**

Av. Mirany 20 - 1225 CHÊNE-BOURG



**Ferme
des
Verpillères**
Une ferme paysanne pour
nourrir ses environs.



Thomas et Antoine Descombes

ch. des Princes 137, 1244 Choulex

Tél. 078 842 83 50 (Thomas)

076 204 86 76 (Antoine)

**LÉGUMES DE SAISON, VIANDES, FARINES, ŒUFS, PÂTES,
FLOCONS DE CÉRÉALES, MIEL**

Pas de stand de marché ni d'épicerie, mais visitez
www.ferme-des-verpilleres.ch pour retrouver nos produits.



Dell Services

Construction Métallique
+41.79.762.61.55

NIGHT SHIFT
P A R T Y S O L U T I O N

DJ'S (TOUS STYLES DE MUSIQUE)

TÉL. : +41 78 664 88 90

INGÉNIEURS DU SON

WWW.NIGHT-SHIFT.CH

SONORISATION

INFO@NIGHT-SHIFT.CH

EFFETS & LUMIÈRES

AZNAR & CIE

CONSEILS EN FINANCEMENT
GESTION D'ASSURANCES

Le financement,
une étape clef pour acquérir
votre bien immobilier



022 827 19 19
www.aznar.ch

ELECTROMENAGER — CUISINE — CHAUFFAGE



MIELE - FORS LIEBHERR - SUB-ZERO - GAGGENAU - SIEMENS - DE DIETRICH - BAUKNECHT - ZUG

Vente - Service après-vente - Toutes marques

Rue Eugène-Marziano 23 A - 1227 Les Acacias/Genève

Tél. +41 22 300 58 58 - info@philippemarechal.ch

www.philippemarechal.ch



**PHILIPPE
MARECHAL**

DIVERS

COURS DE DÉVELOPPEMENT PERSONNEL

«L'art de l'indignation sélective» apprenez à ne pas vous offusquer des délires des auteurs. «La maîtrise du mensonge parfait» devenez un expert pour démêler le vrai du faux. Bonus: invitation à la représentation générale de la Revue afin d'admirer les maîtres à l'œuvre.

COURS DE THÉÂTRE ALTERNATIF

L'art du monologue incohérent. Apprenez à captiver votre public avec des tirades surréalistes et des digressions philosophiques. La maîtrise du rire sardonique. Devenez un expert en répliques cinglantes et en silences éloquentes.
(Places réservées aux esprits décalés)

VENTE AUX ENCHÈRES EXCEPTIONNELLES

Un détecteur de promesses électorales mensongères (état neuf, jamais utilisé). Un manuel «Comment transformer un scandale en opportunité» (écorné à force d'avoir servi). Un masque vénitien employé par de grands hommes politiques au «Bal des hypocrites» (usagé mais fort efficace encore).

BOURSE AU VÉLO

Non, ce n'est pas une faute d'orthographe, UN unique exemplaire est proposé.

A DONNER CONTRE BONS SOINS

Gigantesque cactus oublié dans l'entrée de la mairie par l'ancien locataire.



vitrines
véhicules
enseignes

CP publicité
Patrick Pizzinato

banderoles
films sablés
magnétiques

079 661 69 54



Cabinet Fiduciaire & Comptable
111, rte de Choulex
1244 Choulex - CH
T 022 750 01 63
M 078 642 40 72
F 022 750 01 13

Graziano Forte
graziano.forte@bluewin.ch

Les Coudrays
depuis 1956



Isabelle & Christophe
BREASSON
Maraîchers Producteurs sur vos marchés
076 339 44 61

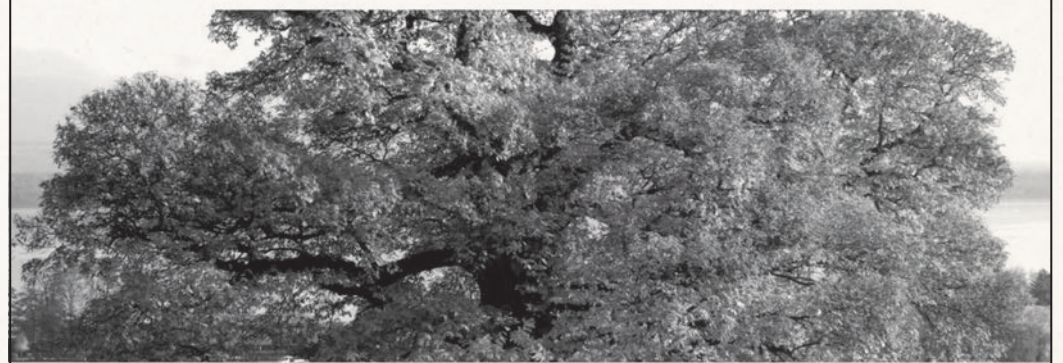
Mardi matin : Ferme de Puplinge - Jeudi : Place communale de Puplinge
Vendredi matin : Plainpalais - Samedi matin : Boulevard Helvétique



ABDF Bonadei & Chassot

Les arbres, un métier, une passion
depuis plus de 40 ans !

Entreprise membre de
la Chartre de Qualité de
l'Association Suisse de Soins
Aux Arbres



Taille des grands arbres • Consolidation de couronne •
Abattages délicats • Conseils en arborisation • Soins aux
arbres • Expertise

Rte des Jurets 51 - 1244 Choulex
e-mail : info@abdf.ch
Tél. : 022 349 53 77
Mobile : 079 624 73 12
www.soins-arbres-geneve.ch

Avec les compliments de



**GAS Global Audit
Services SA**

Votre fiduciaire à Genève.

Audit (Sociétés, Communes, Associations, Fondations),
Expertise, Conseil en gestion d'entreprise et en organisation.

Rue Ferrier 14 1202 Genève +41 22 737 01 50 info@gas-sa.ch www.gas-sa.ch

EXPERT SUISSE Membre FIDUCIAIRE SUISSE

TVA n° CHE-100.365.732 TVA

**CARROSSERIE
BERTHELET**
FRÈRES S.A. **CARROSSERIE SUISSE**
Genève

Réparation et remplacement de PARE-BRISE

PEINTURE respectueuse de l'environnement

RÉPARATION ALTERNATIVE sans peinture

VÉHICULE DE COURTOISIE

TÔLERIE

Z.I. PALLANTERIE
Ch. de la Pallanterie 7 / Meinier
T. 022 752 21 32
carrosserie@berthelet.ch

QUALITÉ ET FIABILITÉ LE CHOIX DES GRANDES MARQUES SERVICE APRÈS-VENTE TOUTES MARQUES



JUSSY 022 759 91 91
MIES 022 755 60 22
ACLENS 021 731 29 91

www.chalut-greenservice.ch



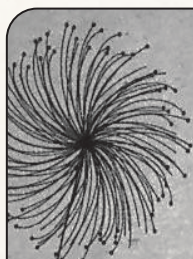
Route de Choulex 128
1244 Choulex
Tél. 079 310 70 24

LA C^{IE} DU BIEN-ÊTRE Genève MaPiscine

PISCINES | SPAS | CONSTRUCTION | RÉNOVATION



022 348 70 76 / contact@mapiscine.ch
Rue de Genève 142, Thônex 1226 / www.mapiscine.ch



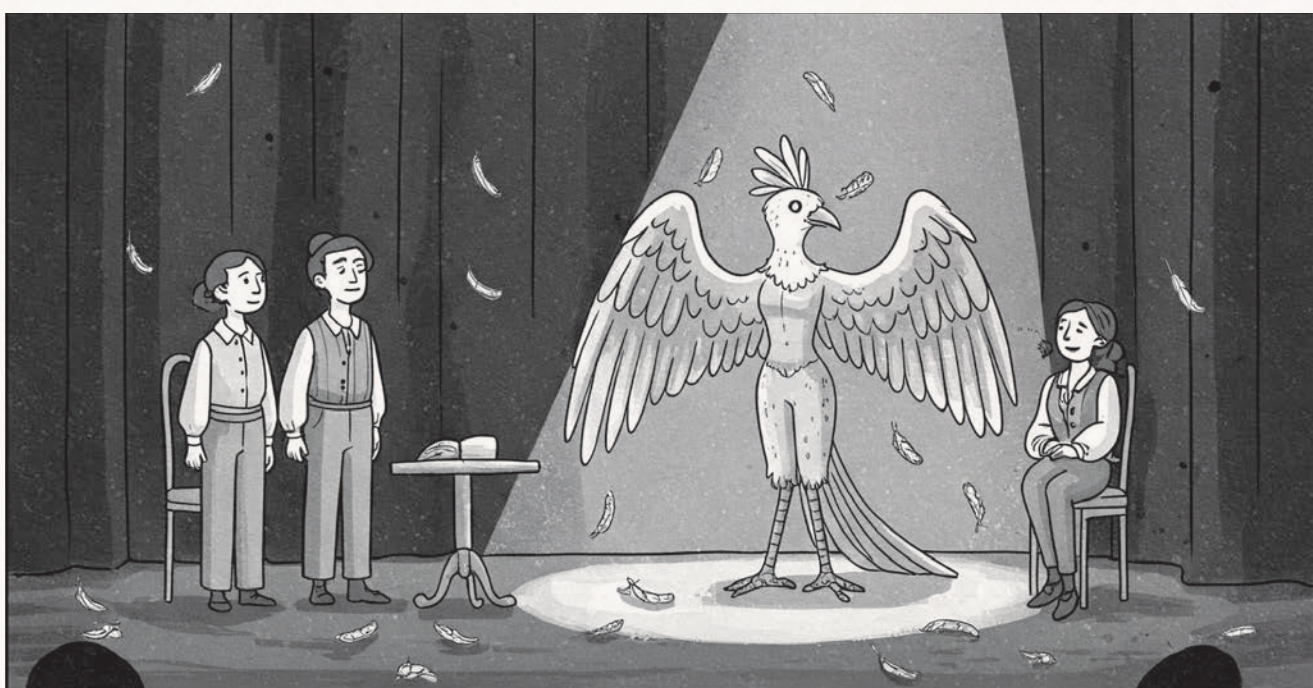
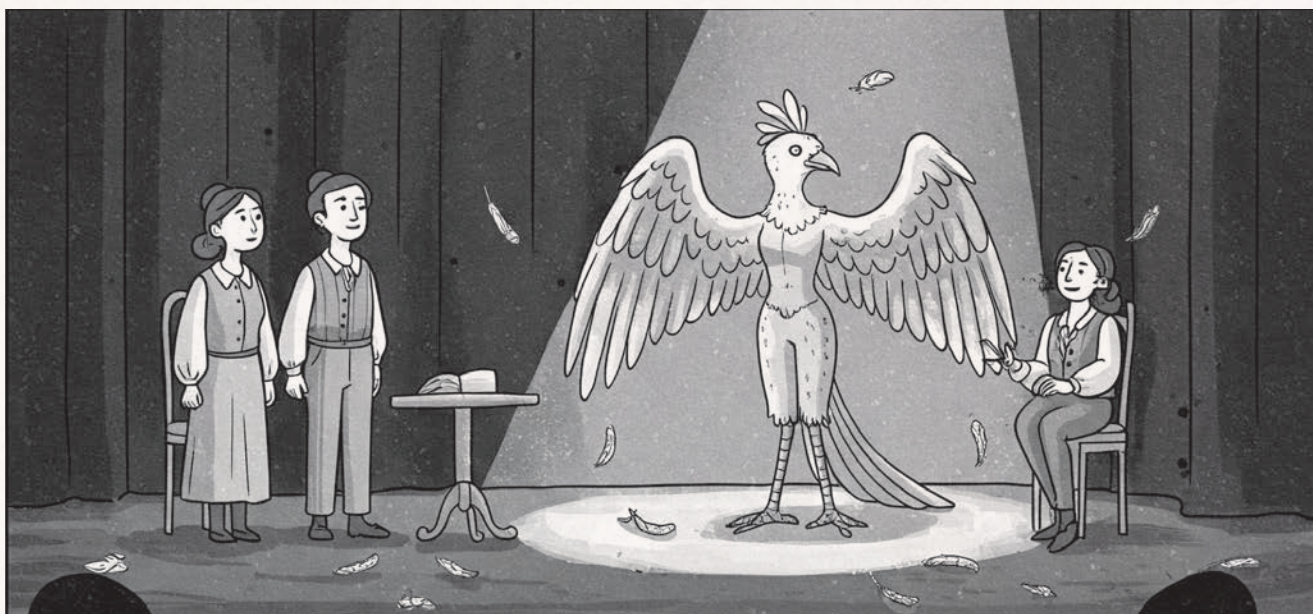
Claire Neuilly-Daloz

Masseuse Thérapeute
Esthéticienne

Agréée ASCA

Chemin de la Gouille-Noire 15
1244 Choulex
+41 79 304 59 64

JEUX DES 7 DIFFÉRENCES



ANSELMETTI JEREMY & PAÏS FABRICE

☎ +41 766162342 / +41 797100596

✉ jeremy.anselmetti@helvetia.ch / fabrice.païs@helvetia.ch

Vos conseillers en assurance rive gauche

simple. clair. helvetia

Votre assureur suisse

DERIGO

Miroiterie Vitrerie Store

Dépannage 24/24 www.derigo.ch Tél. 022 732 39 02
Avenue de Rosemont 9 1208 Genève

CARNET MAUVE
(NI ROSE - NI BLEU)

Nous avons l'immense plaisir de vous annoncer l'arrivée de **PERTINENCE**. Pesant un poids considérable en arguments solides et mesurant une longueur d'avance sur les stéréotypes. Ses parents, Discernement et Raison, savent déjà qu'elle ne tolérera aucun discours creux, ni aucune tentative de manipulation. Enfin, on commençait à désespérer.

FAIT DIVERS

Nouvelle blessure sur les rives de la Seymaz; un cheval, incommodé par la dureté du sol du chemin du Chambet, a longuement piaffé en raclant le sol de colère, au point de faire fumer son fer. Sa cavalière a aussitôt saisi son smartphone pour demander à la mairie de faire pousser une bande herbeuse au centre de ce chemin.



GEROFINANCE
RÉGIE DU RHÔNE



Soyez sûr de frapper
à la bonne porte

Présente dans le secteur immobilier depuis 1886, Gerofinance-Régie du Rhône SA est l'une des enseignes pionnières et de référence en Suisse romande.

Tous types de biens et surtout le vôtre.

Gérance, copropriétés, mises en valeur, location résidentielle
gerofinance.ch



MOTS CROISÉS

	A	B	C	D	E	F	G	H	I	J	K	L
1												
2												
3												
4												
5												
6												
7												
8												
9												
10												
11												
12												

- 1 Nous espérons que les scènes le seront.
2 Viel affranchissement. Public c'est l'autorité de poursuite pénale.
3 Notre péché l'est. Luis est le nôtre.
4 Influence et chanteuse mexicaine. On peut le coller à nomie et logie. Hors taxes.
5 Voyages stupéfiants. Soutien provisoire.
6 Espiègle, coquine.
7 Rusée mais désordonnée. Il attaque nos rosiers.
8 Reine des Neiges en VO. Gut ou Fabian.
9 Est sans bavure. Auteur des Nourritures terrestres.
10 Ainsi soit-il. C'est donc qu'il est puni.
11 Va au pas. Celui de l'Iseran ou celui de Mao? Numéro postal d'acheminement.
12 Vies quotidiennes sur écran.

- A Otant le côté fabuleux.
B Utile à la plonge. Initiales de la verbicruciste. Elle est réputée tendre.
C C'est elle qui sera espiègle et coquine.
D Celle de la joie est notre obsession.
E Marmaï au cinéma. Non mais... Tout sans coeur. Au au labo.
F Non aquis. Polypropylène ou Paris Première. Machine à zapper.
G Distance chinoise. Le plus beau des villages.
H Association de Sénégal et de l'Afrique de l'Ouest. Nice Côte d'Azur. Vieux supplice.
I Son fondateur est Joe Starr. Il lui manque un «e» pour être efficace.
J Prendraient un peu de couleur.
K L'erbium au laboratoire. Dieu de la mythologie mésopotamienne. Polymère d'éthylène.
L Trancheras net.

MOT CACHÉ



REMERCIEMENTS

Outre l'animation sur la scène, une foule de petites mains ont œuvré en coulisse depuis plusieurs mois, ils seront remerciés lors des représentations.

De sincères remerciements à la commune de Choulex pour sa confiance et son soutien, aux employés communaux et bien évidemment à tous les sponsors; nous vous invitons à découvrir leurs annonces et à faire appel à leurs services.

Nous remercions également les donateurs, Scherer SA, distributeur de vins et Simon

Eicher, architecte. Un immense merci à Pascal Layat, Comsat SA, dont le matériel audiovisuel apporte une touche de modernité à cette revue.

Pour la mise à disposition de matériel, nous remercions les communes de Meinier et Jussy, ainsi que Jean Rivollet et Marie-Christine Briffod.

Et dans un moment d'autocongratulation, nous remercions le comité qui s'est démené sans compter pour lier la sauce!