

> SERVICES INDUSTRIELS DE GENÈVE (SIG)

## ROUTE DE PRESSY

### FERMETURE DE ROUTE - DÉVIATIONS

DÈS LE LUNDI 27 AVRIL 2026, DURÉE 7 SEMAINES ENVIRON

#### MODES DE TRANSPORT CONCERNÉS



### QUOI, COMMENT ?

Les Services Industriels de Genève (SIG) réalisent des travaux sur la route de Pressy. Les interventions sont effectuées en deux principales étapes.

**Première étape : du 27 avril au 4 mai 2026.**

Pendant cette étape, la route de Pressy est **fermée à la circulation** sur le tronçon situé à proximité de l'intersection avec la route de Meinier entre 9h et 16h.

Les usagers souhaitant traverser le tronçon concerné par les travaux en direction de Genève suivent une déviation mise en place via le chemin des Princes et la route de Meinier. En direction de la route de la Capite, la déviation s'effectue par la route de Meinier et le chemin de Bonvard. (voir l'infographie au verso).

En mesure d'accompagnement pour fluidifier le trafic, le chemin des Princes est **mis en sens unique** direction route de Meinier sur le tronçon situé entre les intersections avec la route de Pressy et avec la route de Meinier.

**Deuxième étape : du 4 mai au 12 juin 2026.**

Un **alternat de circulation** est mis en place entre 7h et 17h sur la route de Pressy par tronçons successifs en fonction d'avancement des travaux, des ralentissements sont à prévoir.

**Pendant toute la durée des interventions.**

Les cyclistes se conforment à la signalisation mise en place pour les automobilistes et empruntent les mêmes déviations, ou traversent la zone de chantier en poussant leur vélo.

Les cheminements piétonniers sont maintenus moyennant quelques redirections ponctuelles en fonction des besoins du chantier.

Les accès riverains sont garantis pendant toute la durée des travaux.

### QUAND, COMBIEN DE TEMPS ?

Les travaux débutent le **lundi 27 avril 2026 pour une durée totale d'environ 7 semaines.**

Le maître d'ouvrage recommande aux usagers de circuler avec prudence et les remercie par avance de se conformer à la signalisation de chantier mise en place.

### POURQUOI ?

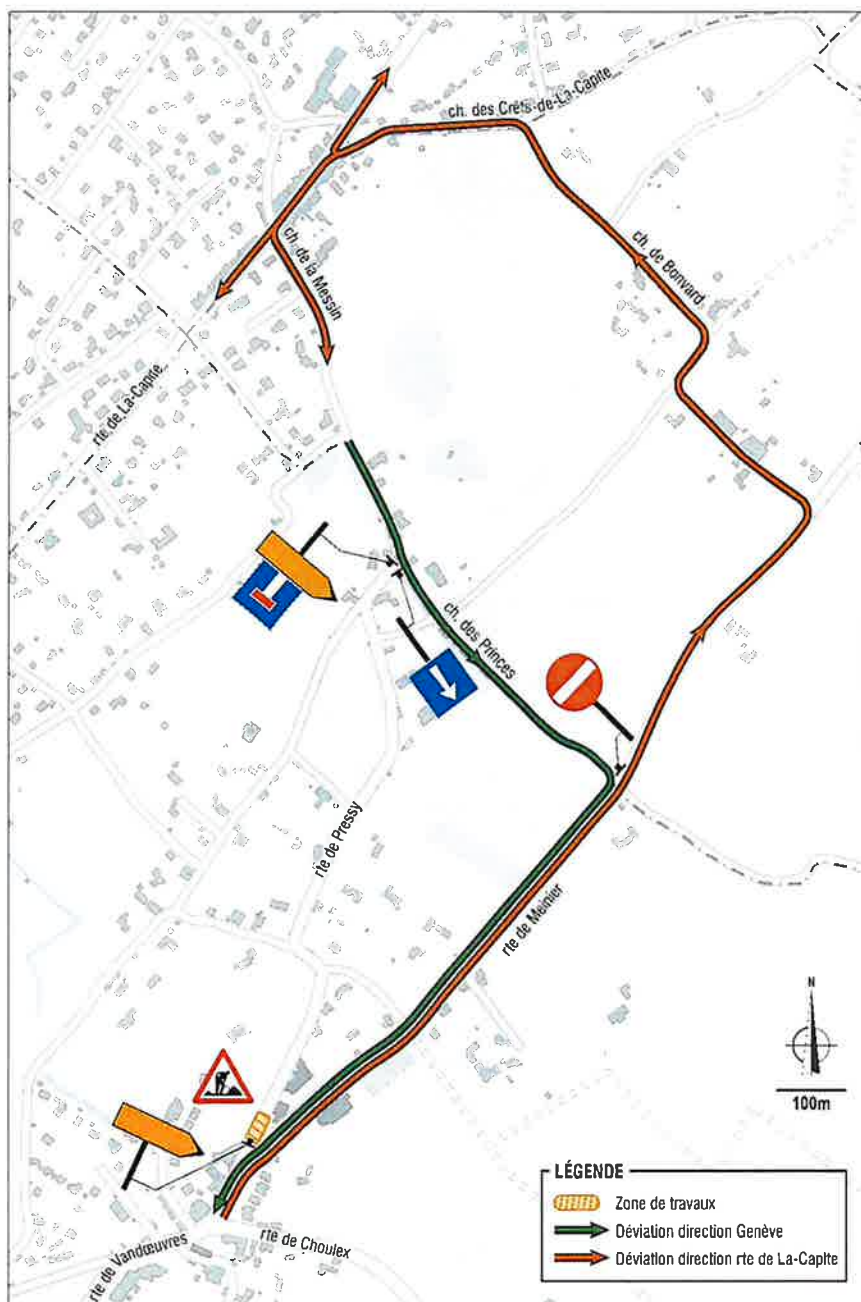
SIG procède à l'entretien et au renouvellement de ses réseaux souterrains sur la route de Pressy.



## ROUTE DE PRESSY

### FERMETURE DE ROUTE - DÉVIATIONS

DÈS LE LUNDI 27 AVRIL 2026, DURÉE 7 SEMAINES ENVIRON



## GE-TRANSPORTS À VOTRE SERVICE

Votre point d'information et d'échanges sur les questions de mobilité à Genève

### INFO MOBILITÉ

Recevez les avis de travaux impactant vos déplacements

 [ge\\_transports](https://twitter.com/ge_transports)

 [avisdetravaux.ge.ch](https://avisdetravaux.ge.ch)

### POSEZ-NOUS VOS QUESTIONS !

 +41 22 546 87 00

 [ge-transport@etat.ge.ch](mailto:ge-transport@etat.ge.ch)

 [ge-transport](https://facebook.com/ge-transport)